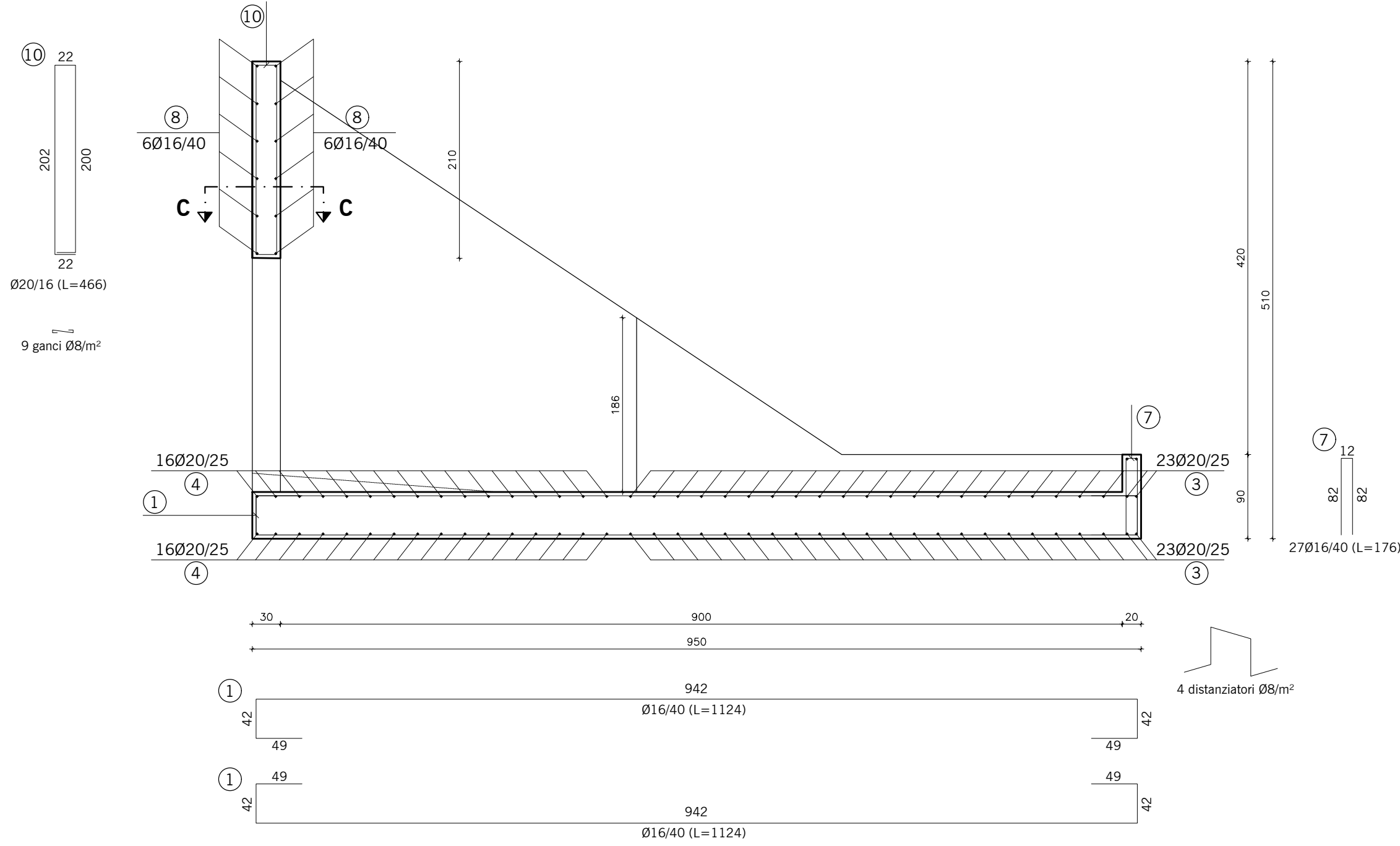


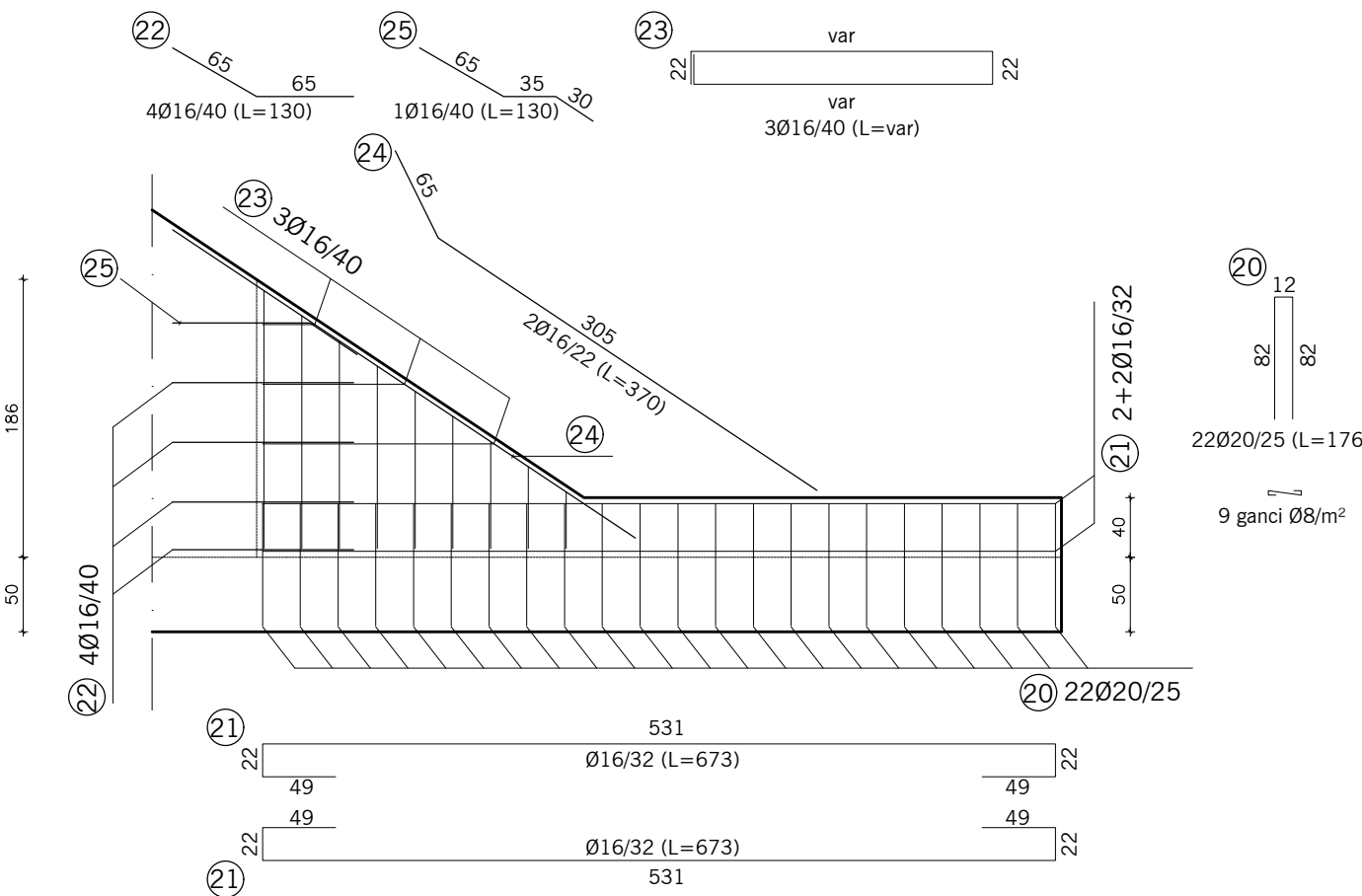
Sezione A-A

Scala 1:50



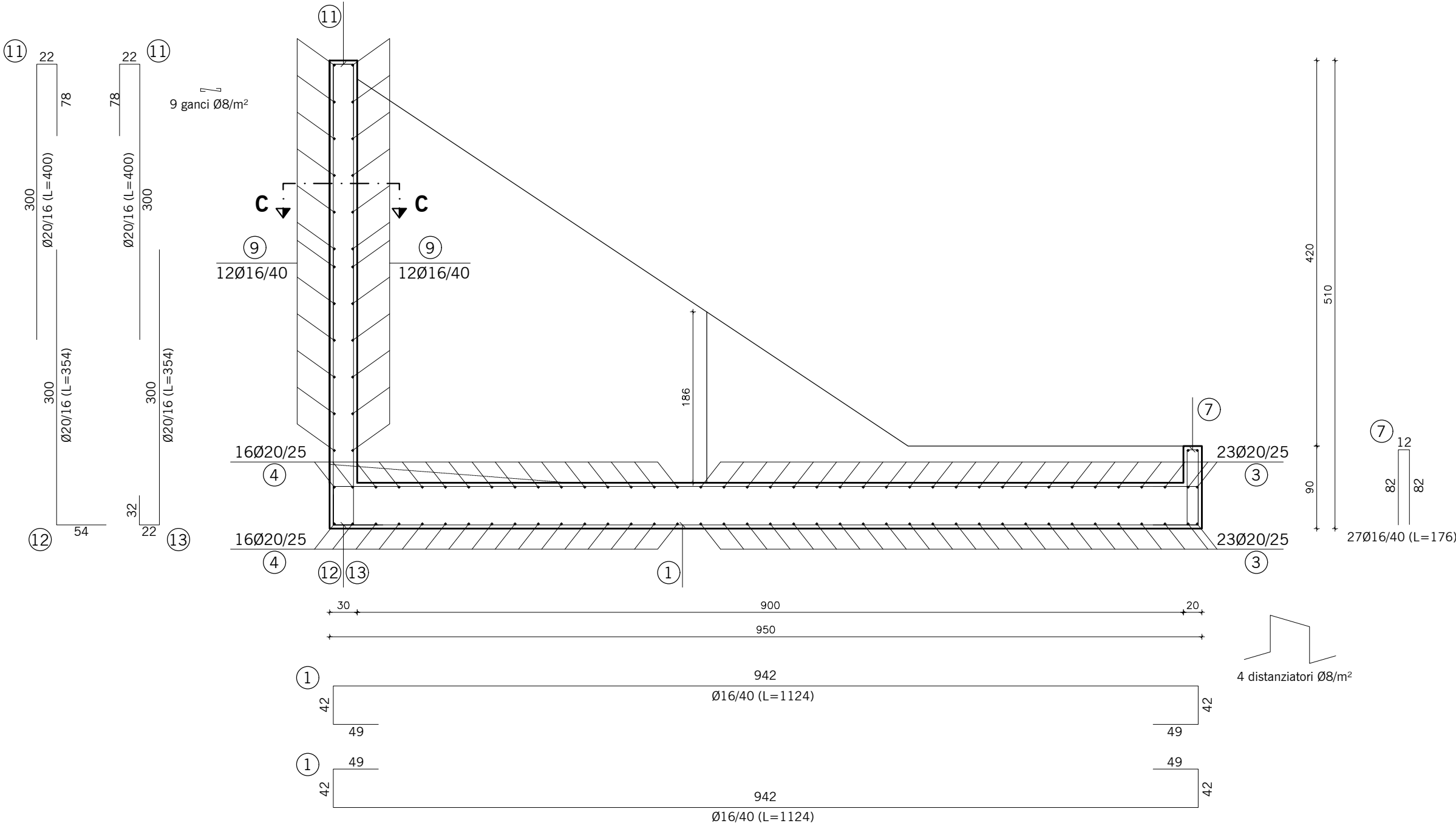
Sezione E-E

Scala 1:50



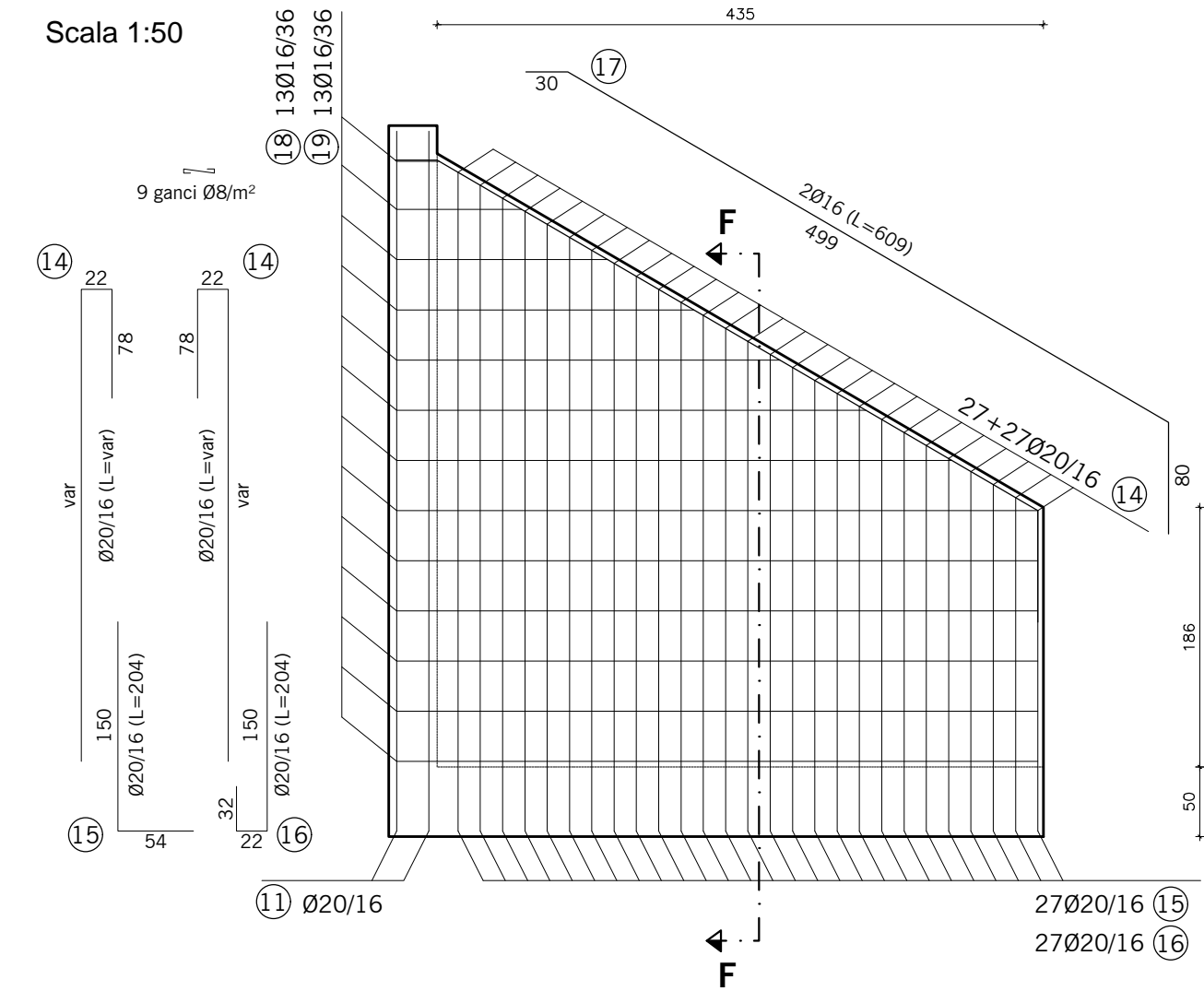
Sezione B-B

Scala 1:50



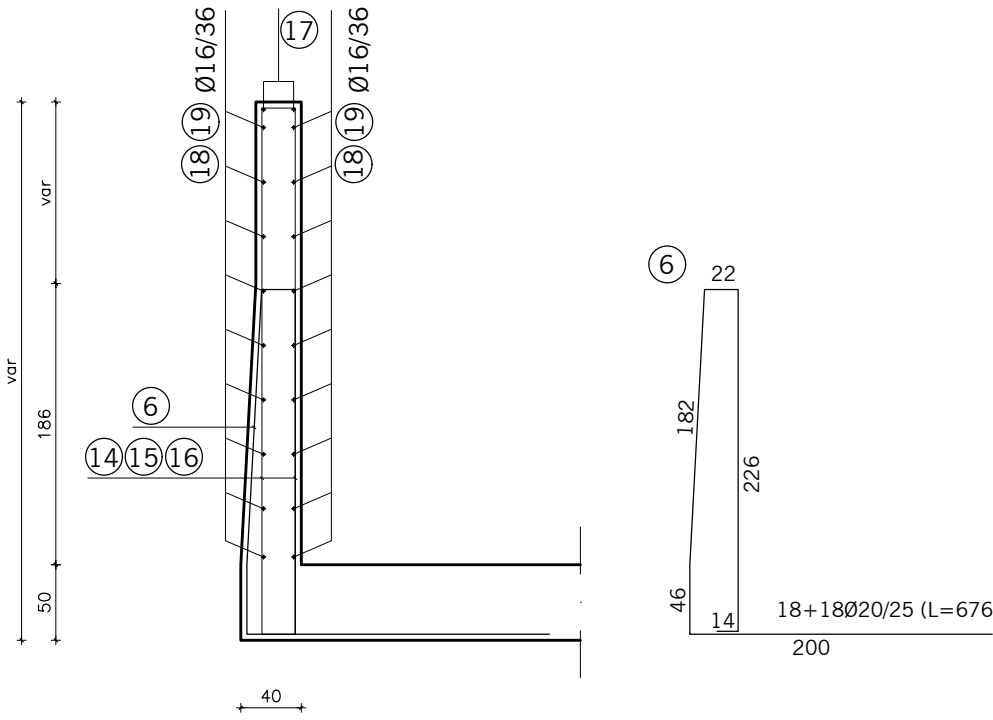
Sezione D-D

Scala 1:50



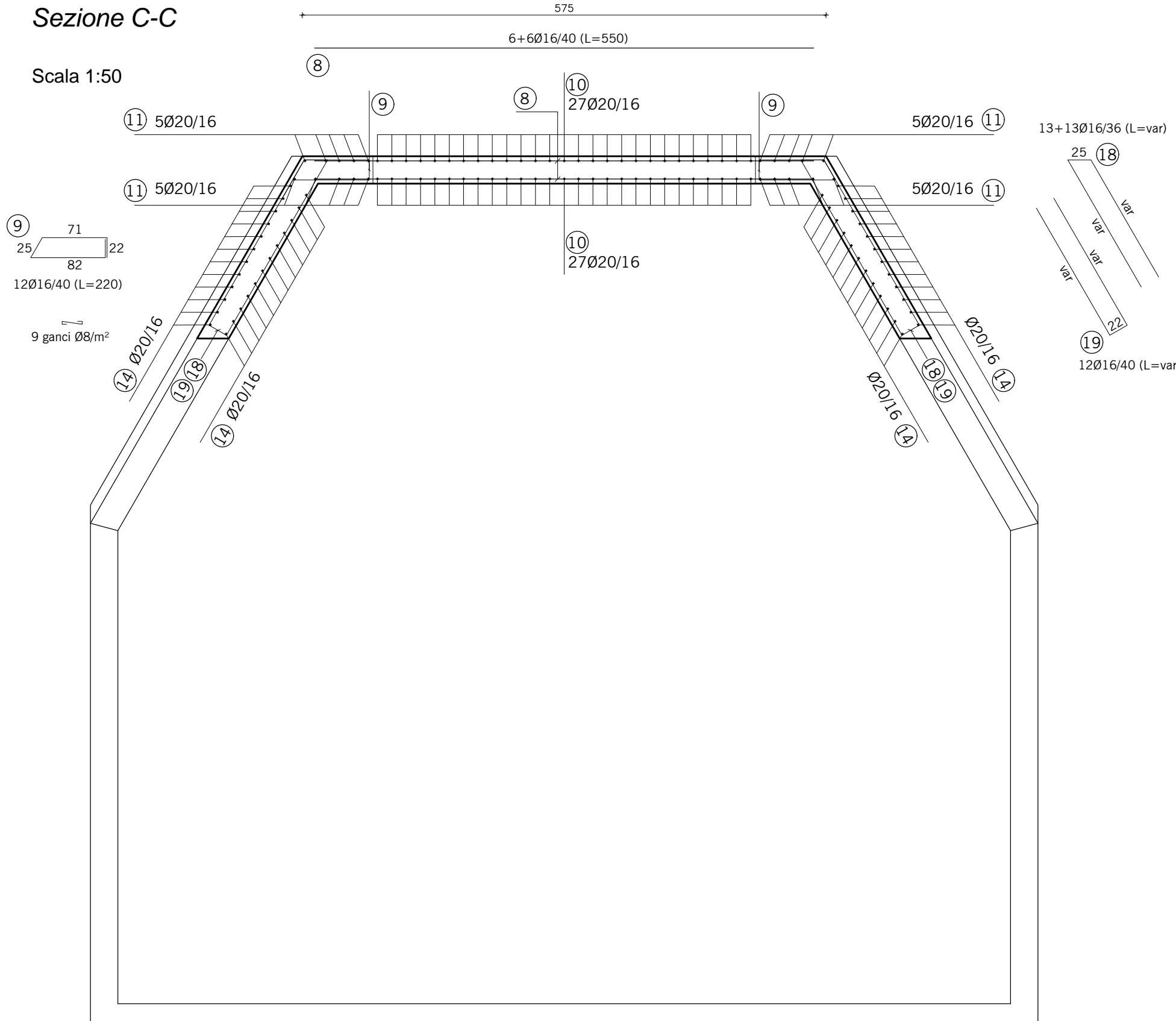
Sezione F-F

Scala 1:50



Sezione C-C

Scala 1:50



PRESCRIZIONI GENERALI

- Prima di effettuare getti avvertire la D.L. con congruo anticipo per il relativo consenso.
- In caso di dubbi o incongruenze l'impresa è tenuta ad avvertire tempestivamente la D.L.
- Effettuare sempre il confronto dei disegni dei C.A. con quelli architettonici, e con eventuali indicazioni specifiche di capitolato. Nel caso vengano rilevate differenze o incongruenze avvertire tempestivamente la D.L.
- Non rilevare direttamente le misure dal disegno.
- Eventuali indicazioni direttamente riportate sul disegno hanno valore preminente rispetto alle indicazioni generali
- Barre di collegamento tra lastre Ø 20 mm, trattate, nella parte centrale e per una lunghezza di 60 cm, con prodotto a base di resina epossidica, specifica per la protezione dalla corrosione.
- Prevedere in cantiere cono Abrams per prove di consistenza con frequenza di almeno una prova ogni prelievo di campioni per i controlli di accettazione.

PRESCRIZIONI PER FERRI DI ARMATURA

Acciaio per le armature B450 C ad aderenza migliorata

ANCORAGGI :

- mediante sovrapposizione di almeno 40 Ø
- mediante ancoraggi in getti per almeno 40 Ø
- mediante piegatura a 90° di lunghezza pari a 10 Ø
- sovrapposizione minima reti elettrosaldate pari a 2 maglie

MANDRINI PER LA PIEGATURA DELLE BARRE:

- barre longitudinali : 12 Ø
- staffe : 4 Ø

PRESCRIZIONI PER CEMENTO ARMATO

- Calcestruzzo per strutture non armate C 12 / 15 N/mm²
- Calcestruzzo per strutture armate C 25 / 30 N/mm²
- Classe di esposizione XC2
- Classe di consistenza al getto S4
- Rapporto A/C max. 0.60
- Copriferro minimo 40 mm

| REV. | DATA | DESCRIZIONE | REDATTO | VERIFICATO | APPROVATO |
|------|---------|---|-----------|------------|--------------|
| 0 | 11/2013 | CONSEGNA | D.Destro | A.Boccato | M.Coccato |
| 1 | 12/2020 | AGGIORNAMENTO PROGETTO ESECUTIVO | J.E.Lucca | J.E.Lucca | M.Coccato |
| 2 | 01/2021 | VERIFICA AGGIORNAMENTO PROGETTO ESECUTIVO | J.E.Lucca | J.E.Lucca | S.Fattorelli |
| | | | | | |



OPERE DI LAMINAZIONE DELLE PIENE DEL
FIUME OLONA DA REALIZZARE NEI COMUNI
DI CANEGRATE (MI), LEGNANO (MI),
PARABIAGO (MI), E S. VITTORE OLONA (MI)

AGGIORNAMENTO
PROGETTO ESECUTIVO

RESPONSABILE DEL PROCEDIMENTO: DOTT. ING. MARCO LA VEGLIA

PROGETTAZIONE: A.T.I. TECHNITAL S.p.A. – mandataria
BETA STUDIO S.r.l.

AGGIORNAMENTO: BETA STUDIO S.r.l.

Capo Progetto e Responsabile Integrazione Prestazioni Specialistiche: DOTT. ING. SERGIO FATTORELLI

| | | | |
|-------------------------------------|--|-----------------------|------------------------------|
| ELABORAZIONE: BETA Studio S.r.l. | TITOLO ELABORATO: | | |
| | PROGETTO DELL'OPERA OPERA DI SCARICO ARMATURA TAV. 2/2 | | |
| | SCALA: varie | REV. 2 | N° ELABORATO: PEPOADD0404 |
| | NOME FILE: PEPOADD.dwg | DATA: GENNAIO 2021 | |